



## SKI- und SNOWBOARDSCHULE EIBENSTOCK

Wir haben alle Voraussetzungen geschaffen, damit Skischule Spaß macht! Freundliche und kompetente Skilehrer sind das Fundament, der Skischulgarten mit drei Zauberteppichen in beruhigter und doch pistennaher Lage ist das I-Tüpfelchen.

Unterrichtspreis in Euro	Zwerg 4-5 Jahre 1 x 60 min	Gruppe ab 6 Jahre 1 x 90 min	Privat 1 x 60 min
Alpin Ski	22,00 €	26,00 €	49,00 €
Snowboard	-	28,00 €	49,00 €

Skiliftnutzung in der Zeit des Unterrichts enthalten.

Wir unterteilen in Anfänger und Fortgeschrittene möglichst gleichen Alters und bieten Kursserien an. Vom Schnupperkurs bis hin zum Privatunterricht finden wir für dich garantiert die passende Lösung.

## Anmeldung

[www.wurzelrudi.de](http://www.wurzelrudi.de)

Skischule ist nur mit Voranmeldung möglich!  
Nutze unser Buchungssystem oder melde dich im Skiverleih. Gern beraten wir dich persönlich!



### Flexible Skipässe

für Vielfahrer ...

	Erwachsener (17-99 Jahre)	Kind (6-16 Jahre)	Student / Schüler nur mit Nachweis
8 Stunden / 1 Tag	24,00 €	16,00 €	20,00 €
2 Tage (jeweils 9-17 Uhr)	45,00 €	30,00 €	36,00 €
3 aus 5 Tagen (jeweils 9-17 Uhr)	60,00 €	40,00 €	52,00 €
4 aus 5 Tagen (jeweils 9-17 Uhr)	75,00 €	51,00 €	64,00 €
5 aus 7 Tagen (jeweils 9-17 Uhr)	95,00 €	64,00 €	80,00 €
15 Stunden <sup>1)</sup> flexibel in der Saison	78,00 €	50,00 €	67,50 €
30 Stunden <sup>1)</sup> flexibel in der Saison	155,00 €	98,00 €	135,00 €

<sup>1)</sup> Abrechnung je angefangene Stunde!

**Adlerfelsenbahn:**  
✓ bis 5 Jahre frei  
✓ unter 125 cm nur mit Begleitperson

### Stundentickets

für Genießer

	Erwachsener (17-99 Jahre)	Kind (6-16 Jahre)	Student / Schüler nur mit Nachweis
1 Stunde	10,00 €	7,50 €	9,00 €
2 Stunden	14,00 €	9,00 €	12,00 €
3 Stunden	16,00 €	11,00 €	14,00 €
4 Stunden	20,50 €	13,00 €	18,00 €

### Sparpakete

für die Familie!

	Familie klein 2 Erw. + 1 Kind	Familie groß 2 Erw. + 2 Kinder
4 Stunden	50,00 €	58,00 €
8 Stunden / 1 Tag Beginn frei wählbar	59,50 €	72,00 €

**Achtung:** Die angegebenen Preise berechtigen zur Benutzung der aktuell geöffneten Liftanlagen. Kinder unter 6 Jahren in Begleitung eines Erwachsenen sind an Sessellift und Schlepplift frei. Für den Zauberteppich ist altersunabhängig zu zahlen. Mehrtagskarten sind gültig von Betriebsbeginn bis 17 Uhr! Kein Ersatz bei Verlust, Verletzung oder Ausfall der Anlage. Benutzung aller Anlagen auf eigene Gefahr! **Zusätzlich:** Leihgebühr für berührungsfreies Ticketsystem 2,00 € pro Karte. Mit dem Kauf des Tickets erkennst du die Beförderungsbedingungen an. Diese findest du im Aushang an den jeweiligen Bereichen! Bei Fragen wende dich bitte an unser Team.

Stand Dezember 2023

## SKI- und SNOWBOARDVERLEIH

Egal ob ALPIN, SNOWBOARD oder NORDISCH - in unserer modernen Verleihstation bekommst du das passende Material in garantiert geprüfter Qualität. Wir benötigen dein Gewicht, deine Körpergröße und einen Ausweis.

**Tipp:** Bleib entspannt und nutze den Vorabend-Check-In ab 18 Uhr ohne Preisaufschlag (täglich außer SO). Teste unsere Depotschränke und spar dir nasse Ski im Auto.

Preis in Euro	1/2 Tag	1 Tag	2 Tage	3 Tage	4 Tage	5 Tage
Alpin Ski komplett	15,00	18,00	32,50	47,00	58,00	72,00
VIP Ski komplett	20,00	24,00	44,00	63,00	77,00	96,00
Snowboard kompl.	15,00	18,00	32,50	47,00	58,00	72,00
Langlauf komplett	-	14,50	26,00	38,00	46,50	58,00
Schuhe (kein Langlauf)	-	6,00	11,00	15,50	19,00	24,00
Skihelm	-	5,00	9,00	13,00	16,00	20,00
Schlitzen/Rutscher	5,00	-	-	-	-	-
Schneeschuhe	-	15,00	-	-	-	-

Nur mit Vorlage des Personalausweises! Bruchschutzversicherung vor Ort buchbar! VIP Ski nach Angebot!



EIBENSTOCK

# SKI Arena

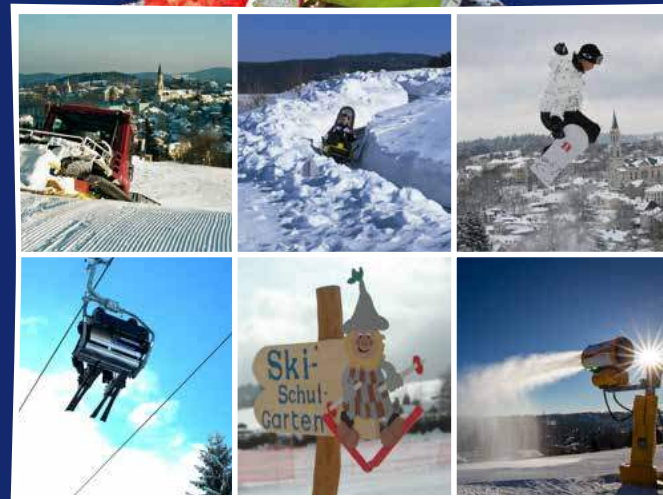
SKI- & SNOWBOARDSCHULE

ALLWETTERBOBBAHN

KINDERLAND

WURZELRUDI'S ZIPFELBOB

GROSSER SKIVERLEIH



Das FAMILIENSKIGEBIET im Erzgebirge



## Herzlich willkommen ...

in der Skiarena Eibenstock, die auf 650 - 745 m Höhe ü NN allerbeste Voraussetzungen für optimalen Winterspaß im Mittelgebirge bietet.

Hier behält jeder den Überblick und doch ist genügend Platz für die ganze Familie. Jetzt aber nichts wie los - auf die täglich frisch präparierte Piste. Sesselbahn, Schlepplift und Zauberteppich; ein Ski- & Snowboardverleih; freundliche Skilehrer; der Schneepark mit Skischulgarten und Zipfelbobstrecke sowie die zünftigen Skibar-Terrassen lassen die Herzen der Schneefreunde höher schlagen.

## Den Berg hoch ...

geht es bequem mit der 2er Sesselbahn und dem 400-m-Doppelschlepplift. Um Wartezeiten zu vermeiden, helfen wir beim „Einstieg“! Die 650m lange Abfahrt ist extrabreit und damit besonders familienfreundlich. In Wurzelrudis Schneepark, dem Skischulgelände, gibt es einen Minilift und drei Zauberteppiche, die sogar für die Zipfelbobfahrer freigegeben sind.

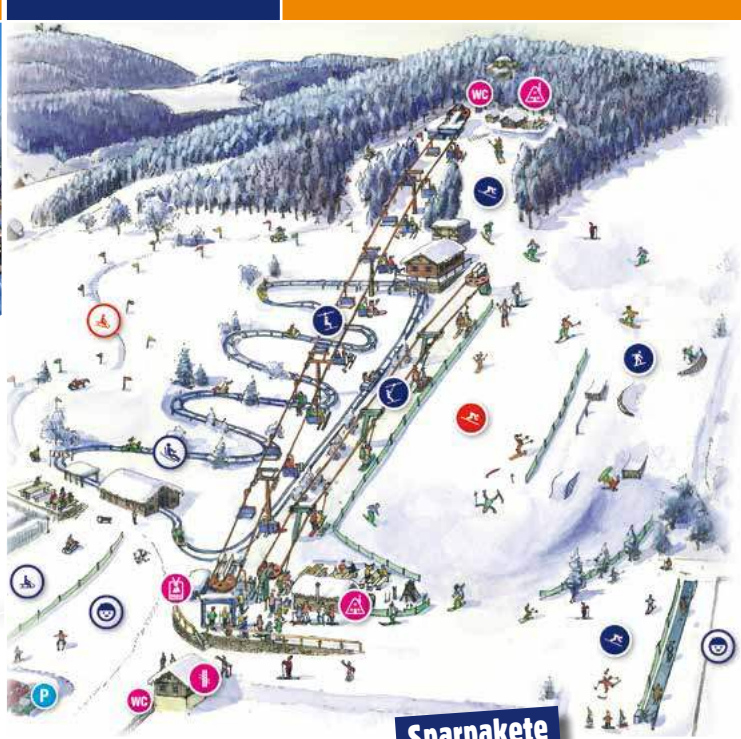
## Optimales Fahrvergnügen ...

garantieren wir durch tägliche Pistenpflege mit schwerem Gerät. Frau Holle erhält zusätzlich Unterstützung von elf Schneekanonen!

**Schneetelefon: 037752 / 69492 oder [www.wurzelrudi.de](http://www.wurzelrudi.de) mit LIVECAM**



**Tickets online buchen!**  
[winter.wurzelrudi.de](http://winter.wurzelrudi.de)



**Sparpakete  
für die Familie!**

## Skifahren mit Kindern ...

stressig und teuer? Fehlanzeige! 160 kostenfreie Parkplätze stehen zur Verfügung, die Wege sind kurz und überschaubar. Die Kleinsten und alle Anfänger sind im separaten Schneepark bestens aufgehoben. Der Skihang ist extrabreit und anfangersfreundlich. Sessellift, Doppelschlepplift oder Zauberteppich bieten für jeden Schwierigkeitsgrad optimale Bedingungen. Wer keine Lust mehr hat, geht einfach Zipfelbob fahren, Schneemann bauen oder testet die Allwetterbobbahn.

Und das Beste - **die günstige Familien-Tageskarte 2+2 = 72,00 €!**

## Schneespaß XXL - Öffnungszeiten

Der Winter ist zu kurz um auch nur eine Minute zu verpassen! Bei uns kannst du dich täglich ab 9 Uhr im Schnee austoben. **NEU:** Beim Kauf eines Nachtskitickets (mindestens 2 Stunden) gibt es ein Aufwärmgetränk gratis dazu.

**Öffnungszeiten:** Mo-Sa bis 20 Uhr; So bis 17 Uhr; 24.12. & 31.12. bis 12:00 Uhr



## Zipfelbob in Wurzelrudis Schneepark

Keine Lust den Schlitten den Berg hoch zu ziehen? Dann komm in Wurzelrudis Schneepark. Hier warten die lustigen Zipfelbobs auf dich und dazu ein Zauberteppich, der dich 1-2-3 nach oben befördert!

**MO-SA 9-20 Uhr - SO 9-17 Uhr**

## SkiArena Eibenstock

### Wie Wurzelrudis Winterparadies

...bietet mit der 650 Meter langen Skipiste samt bequemer 2er Sesselbahn, Doppelschlepplift, „verkehrsberuhigtem“ Anfängerbereich mit zwei Zauberteppichen und der Kidslope die perfekte Mischung für Groß und Klein. Macht Frau Holle mal Pause, geht's auf feinstem Kunstschnee ins Tal. Täglich frisch präpariert, versteh sich!

### Wie Innernachtsparty & andere Feten

... sorgen selbst bei Minusgraden für heiße Atmosphäre. Ob Innernachtsparty mit Fackelabfahrt oder Kindersilvester - hier stept der Bär.

### N wie Neueinsteiger & Familien

... sind in der Skiarena goldrichtig. Anfänger jeden Alters lernen abseits der Piste mit erfahrenen Lehrern erste Schwünge. Im übersichtlichen Areal findet man sich spielend zurecht. Die moderne Verleihstation mit Skidepot lässt keine Wünsche offen.

### T wie Tag und Nacht

...dreht sich am Adlerfelsen der Lift. Täglich ab 9 Uhr und unter Flutlicht bis zum Feierabendski in den Abendstunden kommen Skisportfans zum Zug.

### E wie Erholung pur

... ist garantiert. Dank der Einkehr an den urigen Alpenöfen in familiärer Atmosphäre. Wenn du nicht nach Hause fahren möchtest, buche einfach ein Bett in Wurzelrudis Hostel. [www.hostel-wurzelrudi.de](http://www.hostel-wurzelrudi.de)

### R wie Rodeln, Zipfel- & Allwetterbobbahn

... das sind Extras für ein perfektes Rundum-Winterprogramm in der Eibenstocker Skiarena. Die Allwetterbobbahn führt 1000 rasante Meter auf Schienen talwärts. Wurzelrudis Zipfelbobstrecke mit Zauberteppich für die Bergfahrt ist das neueste Angebot im Kinderschneepark. Wer traditionell mit dem Schlitten los möchte oder Schneemann bauen will, findet auch genügend Platz!

- 2er Sesselbahn
- Doppelschlepplift
- Skischule mit Voranmeldung
- Schneepark mit Skischulgarten
- drei Zauberteppiche
- Skiverleih mit neuestem Material
- Skibarterrassen
- Wurzelrudis Zipfelbob
- KidsSlope
- Beschneiungsanlage
- Allwetterbobbahn
- Loipeneinstieg in der Nähe



[www.wurzelrudi.de](http://www.wurzelrudi.de) ☎ 037752 69492