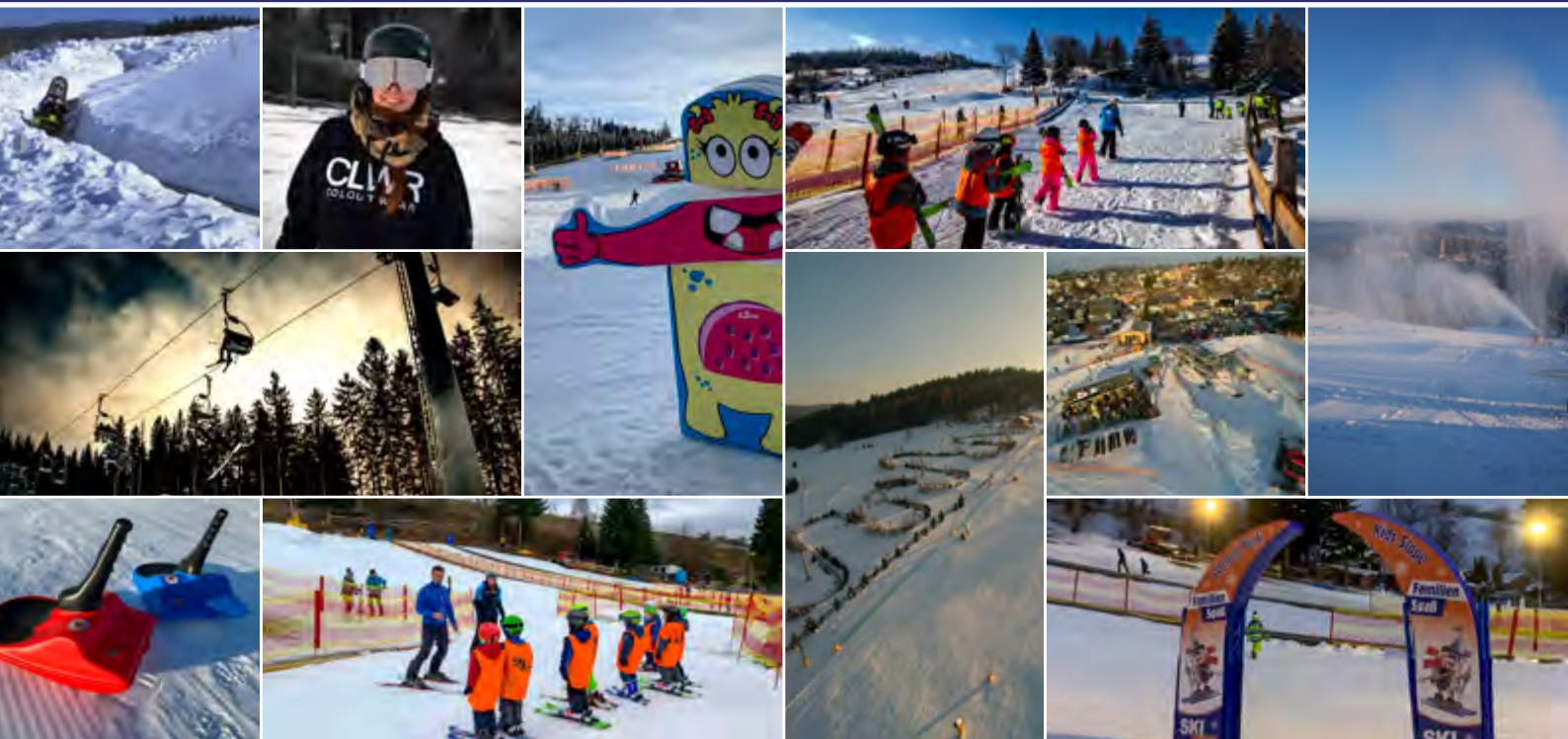




SCHNEEKINDER
aufgepasst!

EIBENSTOCK SKI Arena



Gruppenangebot - WINTER

Schule · Kindergarten · Hort · Ferienlager

Unsere Winter-Preise für Gruppen

Unser Extratipp: Direkt am Skihang befindet sich Wurzelrudis Hostel. Freut euch auf eine gutes Bett und beste Verpflegung für eure Gruppe. Alle Infos findet ihr unter: www.hostel-wurzelrudi.de.

Hier könnt ihr euch den Winter am Adlerfelsen ganz individuell zusammenstellen. Bitte beachtet, dass es sich mit diesem Angebot um Gruppenpreise ab 15 Personen bei gemeinsamer Bezahlung handelt.

Gruppentermine für Skikurse sollten bereits zu Saisonbeginn oder früher gebucht werden.

Wir benötigen alle verbindlichen Daten (Schuhgröße, Gewicht etc.) für die Materialausleihe bis spätestens 14 Tage vor Anreise.

Die Online-Anmeldeliste erhaltet ihr von uns per E-Mail. Nur so können wir einen reibungslosen Ablauf garantieren.



Skipass

Preise in Euro für Gruppen ab 15 Personen	1 Tag	2 Tage	3 Tage	4 Tage	5 Tage
Kinder bis 16 Jahre	12,00	24,00	36,00	48,00	60,00

Tageskarten sind gültig von Betriebsbeginn bis 17 Uhr!

Skiverleih

Preise in Euro für Gruppen ab 15 Personen	1 Tag	2 Tage	3 Tage	4 Tage	5 Tage
Alpin (Ski, Stöcke, Schuhe) NEU inkl. Helm	14,00	26,00	36,00	46,00	56,00
Snowboard (Board, Schuhe) NEU inkl. Helm	14,00	26,00	36,00	46,00	56,00
Langlauf (Ski, Stöcke, Schuhe)	10,00	18,00	26,00	34,00	42,00

Ski- & Snowboardschule Gruppenunterricht 90 min.

Preise in Euro für Gruppen ab 15 Personen	1 Kurs	2 Kurse	3 Kurse	4 Kurse	5 Kurse
Kinder bis 16 Jahre	16,00	32,00	48,00	64,00	80,00



EIBENSTOCK

SKI Arena



Hallo Winterkinder,

auf 650-800 m Seehöhe bietet die Skiarena Eibenstock alles was man benötigt, um das Einmaleins des Skifahrens zu erlernen! Hier verliert keiner den Überblick, und trotzdem ist der **Skispaß** grenzenlos.

Perfekt wird dein Wintertag mit einer romantischen **Fackelwanderung** oder einem **Zipfelbob-Wettkampf** mit deinen Freunden.

Kurz gesagt: 2er Sesselbahn + Schlepplift + Kidsslope = 650 m Pistenspaß! Perfekt ergänzt durch den Schneepark mit 2 Zauberteppichen und freundlichen Skilehrern!

Für den Rund-um-Service gibt es einen modernen Ski- und Snowboardverleih inkl. Gruppenskidepot, für Hungrige die urige Après-Ski-Hütte und für alle natürlich kostenfreie Parkplätze und Toiletten.

Unsere WinterPakete

1. AllwetterBobbahn oder Zipfelbobrennen

Genießt die Geschwindigkeit und rauscht 1x mit dem gelben, roten, grünen oder blauen Schlitten auf der 1000 m langen Allwetterbobbahn ins Tal. Das geht immer, auch wenn kein oder wenig Schnee liegt. Bei starkem Schneefall, Eis oder Verwehungen kann es kurzfristig zu Einschränkungen kommen. Hier weichen wir auf unsere Zipfelbobs aus. **1x Fahrt mit der Allwetterbobbahn oder 1x Zipfelbobausleihe zum lustigen Wettkampf**

2,40 € x =

2. Erlebe die Faszination des Winters im Fackelschein

Die Adlerfelsenbahn bringt euch ganz bequem zum Gipfel. Hier erhaltet ihr eure Fackeln und mit einem geführten Spaziergang durch den verschneiten Winterwald geht es wieder ins Tal. Hier erwartet euch zum Abschluss ein heißer Kakao. **1x Bergauffahrt mit der Sesselbahn, 1 Fackel pro Person, geführte Wanderung, 1x Heißgetränk**

9,50 € x =

3. Ein Tag Skispaß komplett für Anfänger

Für einen Tag stellen wir euch die Ski oder Snowboards. Es gibt 1 x 90 Minuten Skischule vor - und 1 x 90 Minuten Skischule nach dem Mittagessen.

1x Skiausleihe komplett, 2x 90 Minuten Skischule, 1x Mittagessen aus unserer Auswahlliste inkl. Getränk

48,00 € x =

4. Ein Tag Skispaß komplett für Fortgeschrittene

Nur schnuppern reicht euch nicht? Für einen Tag stellen wir euch die Ski, dann gibt es 90 Minuten Skischule. Nach dem Mittagessen dürft ihr für weitere 2 Stunden die Piste allein unsicher machen. Der Liftpass für die komplette Anlage ist für diese Zeit inkludiert.

1x Skiausleihe komplett, 90 Minuten Skischule, 1x Mittagessen aus unserer Auswahlliste inkl. Getränk und 1x 2h Liftpass nach dem Mittagessen

42,00 € x =

5. Zwei Tage Skispaß komplett

Ihr wollt länger bleiben? Natürlich sind auch 2 Tage Skischule, Mittagessen und Pistenspaß drin.

2x Skiausleihe komplett, 2x 90 Minuten Skischule, 2x Mittagessen aus unserer Auswahlliste inkl. Getränk und 2x 2h Liftpass nach dem Mittagessen

80,00 € x =

Unsere Auswahlliste für das Mittagessen:

Zu jedem unserer Pakete gehört ein Mittagessen inkl. Getränk. Bitte teilt uns für jeden Tag mit, was genau gewünscht ist. Damit ist unser Küchenteam vorbereitet, und ihr seid schneller wieder auf der Piste!

- deftige Suppe, Brötchen
- 0,2l Skiwasser

am 1. Tag Pers.
am 2. Tag Pers.

- 1x Nudeln mit Bolognese
- 0,2l Skiwasser

am 1. Tag Pers.
am 2. Tag Pers.

- 1 Paar Wiener mit Pommes
- 0,2l Skiwasser

am 1. Tag Pers.
am 2. Tag Pers.

ANMELDUNG - BITTE BUCHT FÜR UNS:

WUNSCHTERMIN:

UHRZEIT:

SCHÜLER: LEHRER / BEGLEITPERSONEN:

UNSERE KONTAKTDATEN

Schule / Gruppe:

Ansprechpartner:

Straße:

PLZ / Ort:

Telefonnummer:

Faxnummer:

E-Mail:

Die Preise gelten für Kindergruppen (u18) ab 15 Personen. Eine Begleitperson ist pro 15 zahlende Personen frei.

Die Anmeldung muss schriftlich erfolgen.

Wir benötigen eure Anmeldung mit Angabe von Name, Alter, Körpergröße, Gewicht und Schuhgröße. Das entsprechende Onlineformular senden wir mit der Buchungsbestätigung zu.

Kinder unter 1,25 m Größe benötigen für die Fahrt mit dem Sessellift eine Begleitperson. Kinder bis zum 8. Geburtstag benötigen für die Fahrt mit der Allwetterbobbahn einen mindestens 12 Jahre alten Co-Piloten.

Reguläre Öffnungszeiten Wintersaison

MO-DO, SA 9-20 Uhr / FR 9-21 Uhr / SO 9-17 Uhr
Witterungsbedingte Änderungen sind möglich!

Anreise: ÖPNV über Auerbach, Rodewisch, Johanngeorgenstadt, Aue bis Eibenstock, Platz des Friedens o. Rathausberg
Kostenfreier Großparkplatz vor Ort



Lohgasse 1 / 08309 Eibenstock
0172/7536970 oder 037752/69492
info@skiarena-eibenstock.de